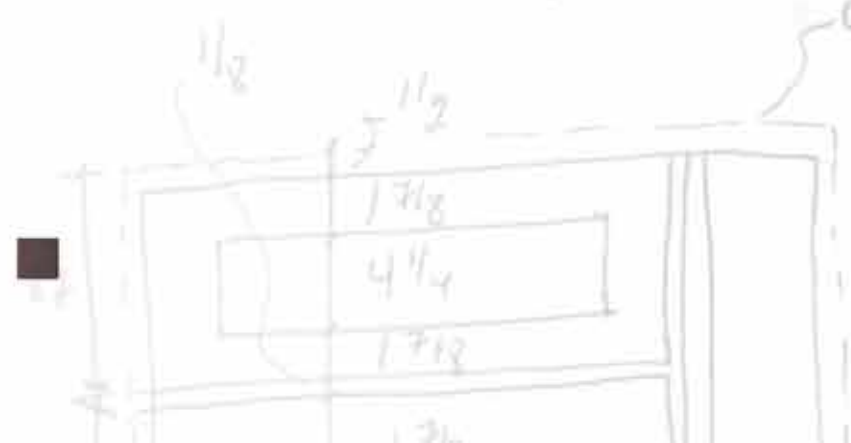
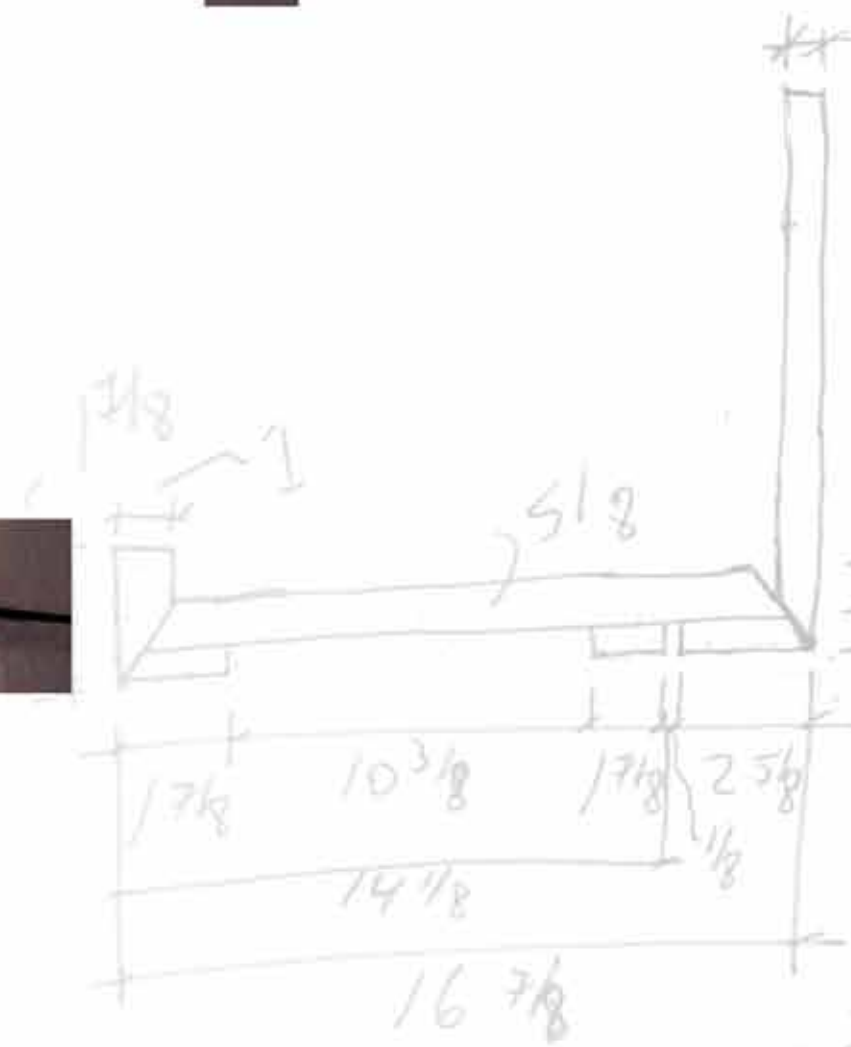


Cuisine 9

~~Planner Draw~~



PIXEL & SCIE INC., ÉBÉNISTERIE D'ART

Ouvrez ces pages comme un écran qui renferme quelques exemples de la créativité et du talent que possède notre équipe de créateurs, designers et ébénistes chevronnés.

Découvrez **Pixel & scie**, une entreprise qui crée des meubles et des aménagements qui mettent l'art au service de la fonctionnalité.

Nous excellons dans la conception du dessin graphique assistée par ordinateur et la fabrication sur mesure de mobilier et de projets d'ébénisterie haut de gamme d'une grande durabilité. Chaque détail a son importance: le design, la quincaillerie ou les matériaux. Nous faisons surgir la beauté des essences de bois les plus nobles, comme des matières les plus novatrices.

Notre longue expérience et notre perfectionnisme se reflètent dans la précision du geste, un style aiguisé, une finition digne des grandes traditions artisanales.



Pixel & scie s'adapte aux désirs et aux besoins de sa clientèle.

Quel que soit le type de projet : privé, commercial ou public, il est traité comme une œuvre à part et mérite attention et minutie. Gestion de petits ou grands projets d'ébénisterie, conception, production ou intégration de pièces exclusives: notre polyvalence et notre savoir-faire sauront s'exprimer dans votre espace.

Architectes, designers, entrepreneurs et particuliers font appel à nos services d'ébénisterie en toute confiance, depuis nombre d'années. Notre équipe et son réseau professionnel d'une grande fiabilité peuvent collaborer à tous les types de projets, qu'il s'agisse de constructions neuves ou de rénovation.

Mobilier d'exception, aménagements de cuisines ou de salles de bain, environnements résidentiels et commerciaux ...

... furetez plus avant et découvrez quelques-unes de nos plus remarquables réalisations.

(N) Face Bas $3/8 \times 14 3/8 \times 8 1/2$

TÉLÉ CACHÉE

229



Meuble casse-tête: de multiples volumes géométriques dissimulent le téléviseur dans le ventre du meuble d'allure moderne. Chaleur exotique du bois d'eucalyptus souligné par une laque opaque noire et blanche.

CONCEPTION

Lorna Gordon Design





DOUCE CHALEUR
102-301

Lieu champêtre pourvu d'une promenade architecturale intégrée à l'aménagement contemporain intérieur; splendide salle-penderie!

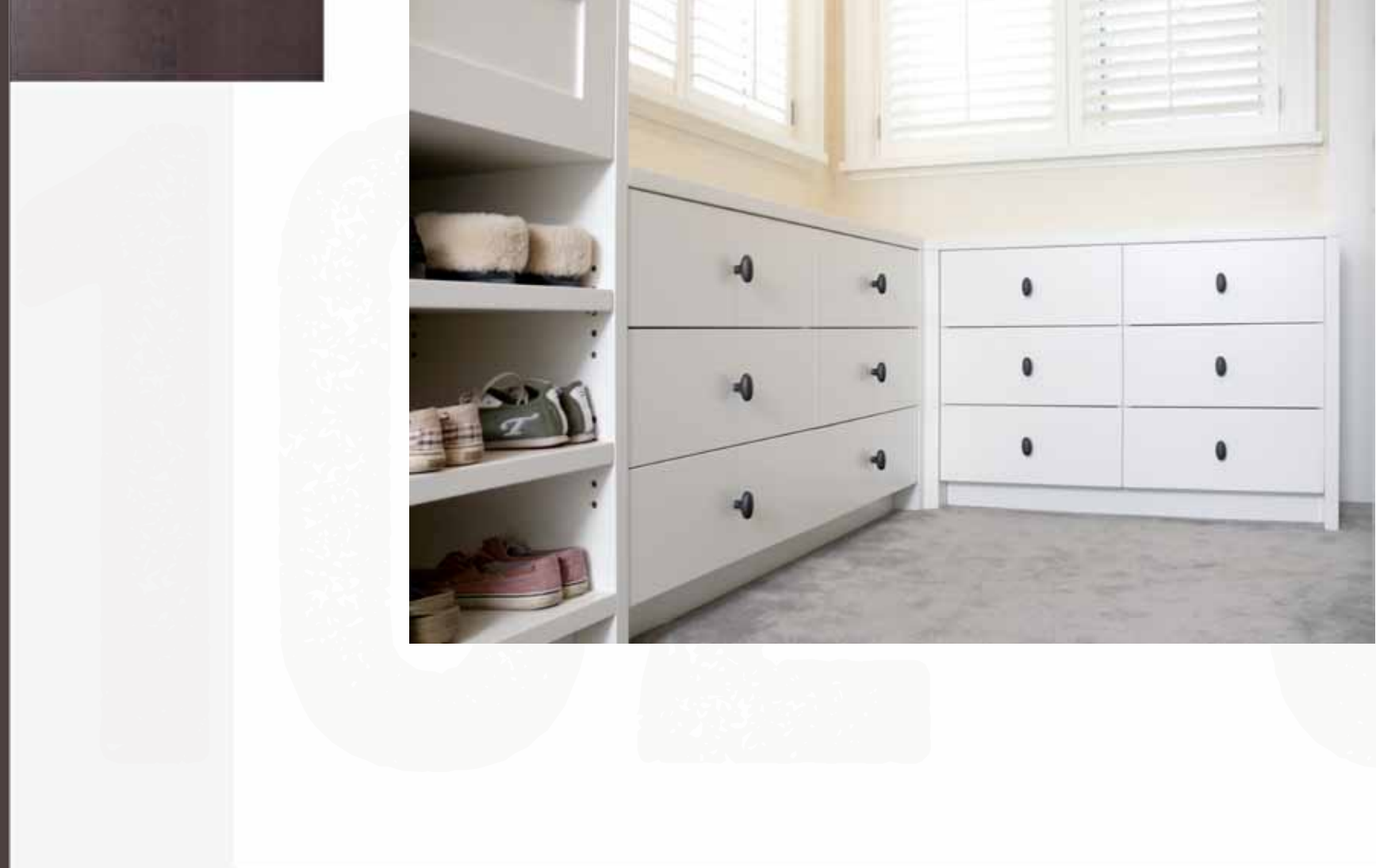




CONCEPTION

Gestion René Desjardins

DOUCE CHALEUR
102-301



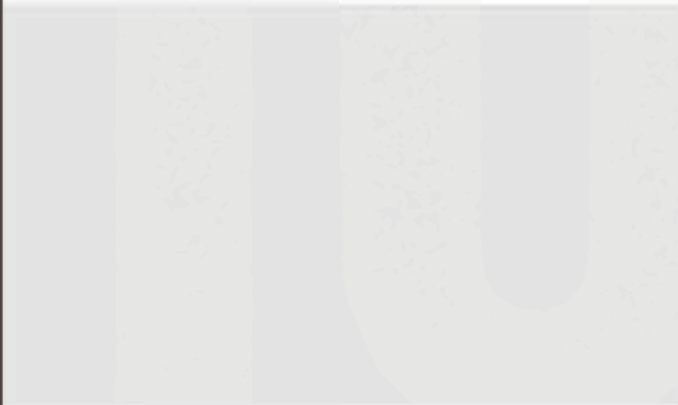
CONCEPTION

Gestion René Desjardins





DOUCE CHALEUR
102-301



CONCEPTION

Gestion René Desjardins





DÉPOUILLEMENT ÉCLATANT

70-128

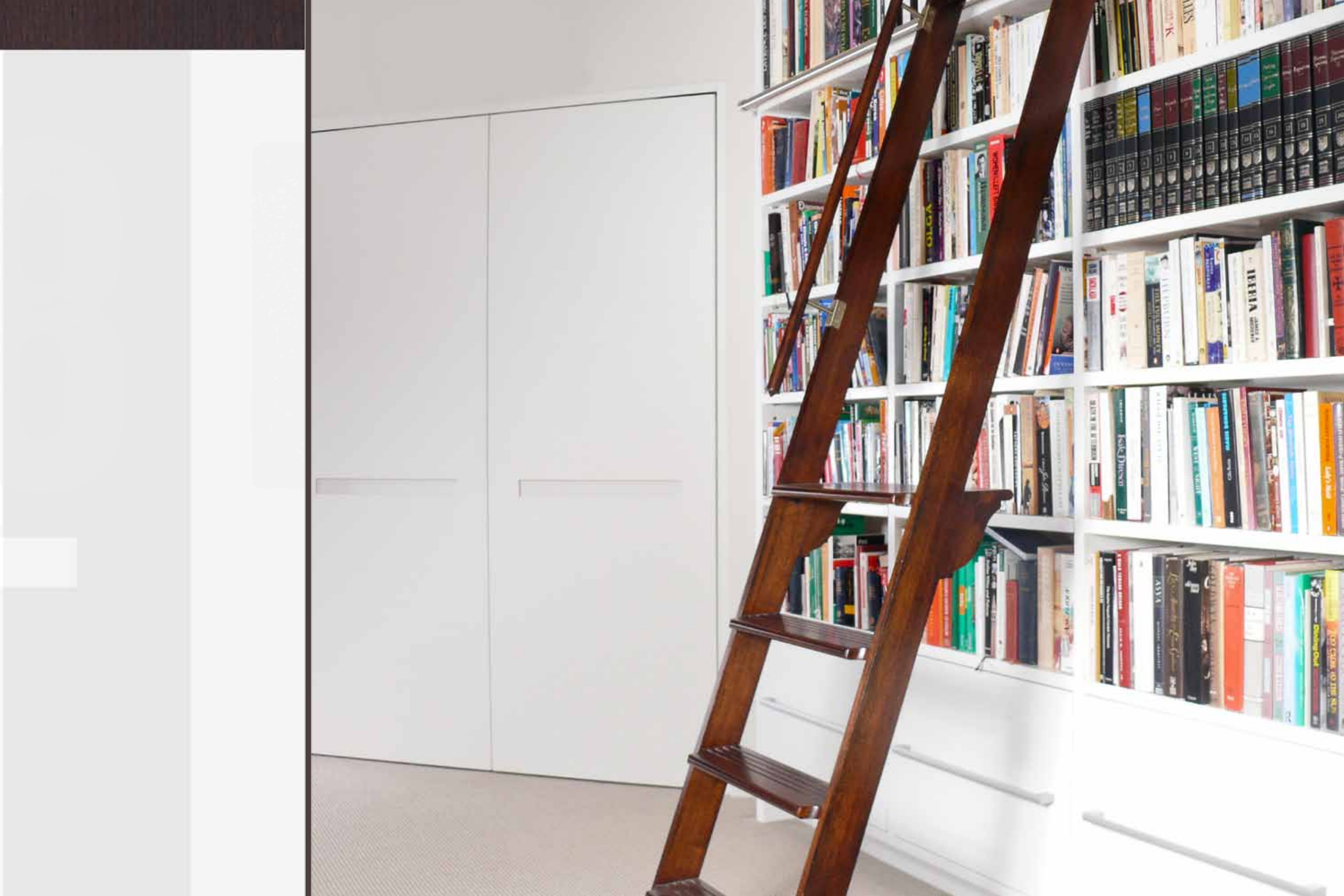


Espace professionnel dépouillé, ceinturé d'une bibliothèque d'un blanc uniforme qui accentue son contenu. Îlot de cuisine tout inox et quartz habillé de composantes d'importation française.

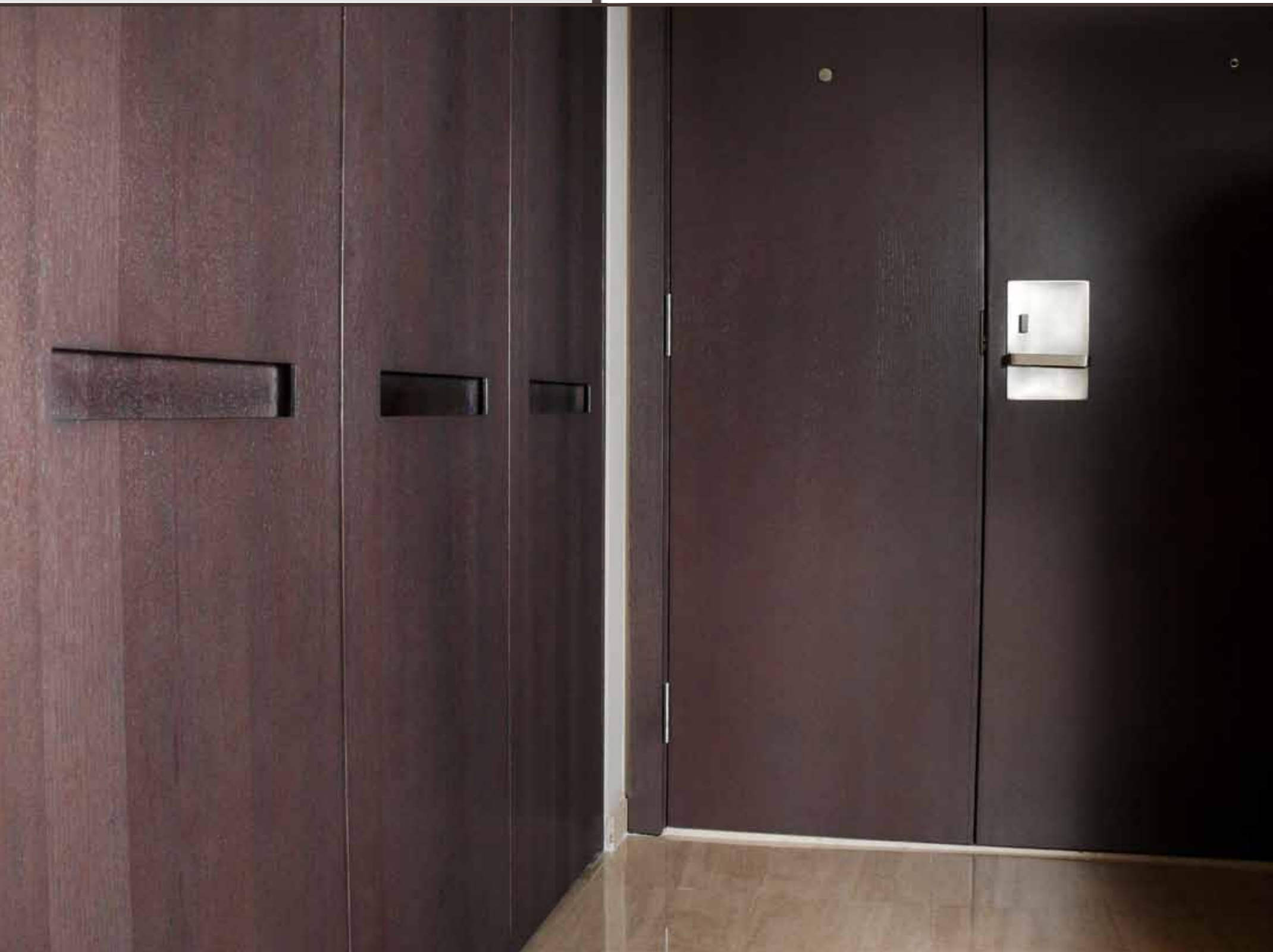
CONCEPTION

Gestion René Desjardins

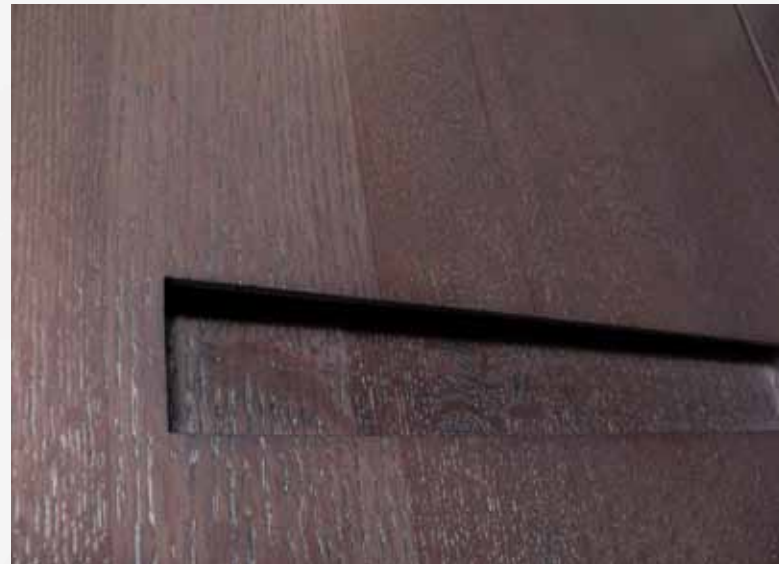




DÉPOUILLEMENT ÉCLATANT
70-128



70



CONCEPTION

Gestion René Desjardins

DÉPOUILLEMENT ÉCLATANT

70-128



CONCEPTION

Gestion René Desjardins





HARMONIE GRAND STYLE
179-213



Raffinement et style président à l'harmonie. Restauration sur 4 étages: bureau, salle-penderie, bibliothèque, salle de musique, cuisine et garçonnière

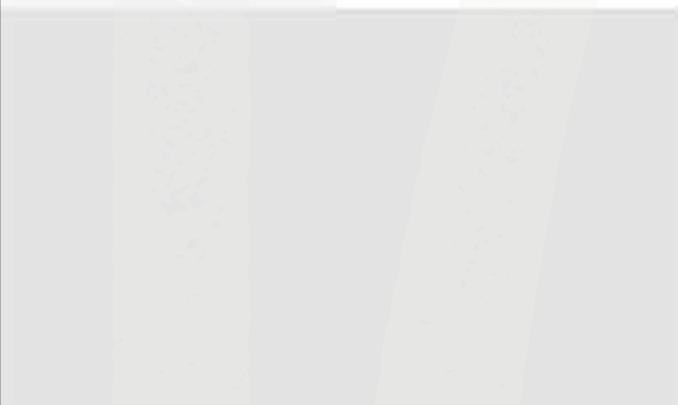
CONCEPTION

Renée D'amours Architecte





HARMONIE GRAND STYLE
179-213



CONCEPTION

Renée D'amours Architecte





HARMONIE GRAND STYLE
179-213



CONCEPTION

Renée D'amours Architecte





HARMONIE GRAND STYLE
179-213





CONCEPTION

Renée D'amours Architecte

GRAND CHIC
313



Le confort de la vie familiale, des espaces pratiques somptueux: cuisine, salle à manger magistrale, deux salles de bain aux styles distinctifs pour les maîtres et les jeunes.

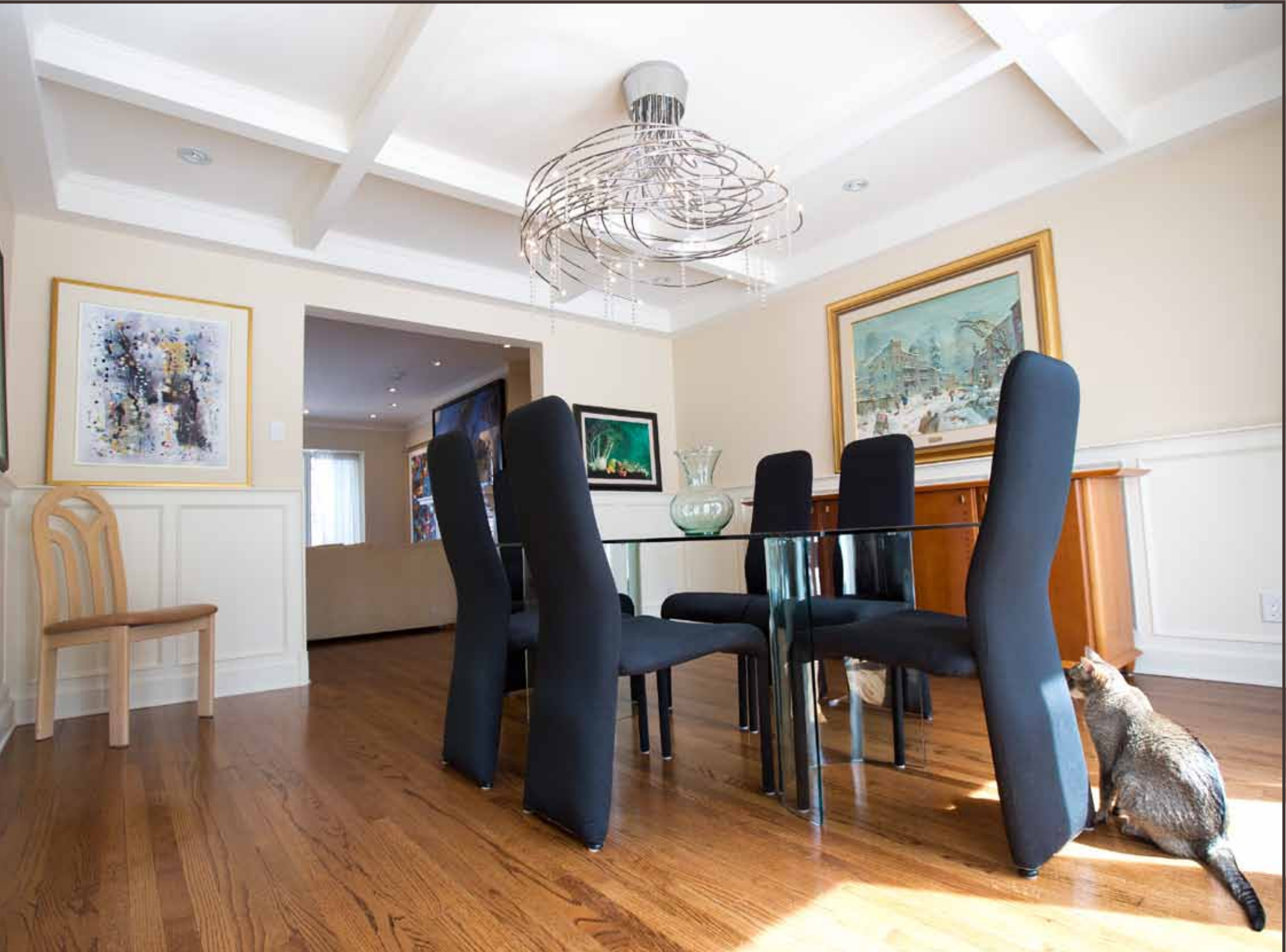
CONCEPTION

Maryse Leduc Architecte





GRAND CHIC
313



313



CONCEPTION

Maryse Leduc Architecte

GRAND CHIC

313



313



CONCEPTION

Maryse Leduc Architecte

GRAND CHIC
313



313



CONCEPTION

Maryse Leduc Architecte

CUISINE ÉLECTRISANTE

223



Les poignées? Disparues! Une simple pression du genou-sésame: le tiroir électrique s'ouvre. Salle de lavage tenant en une seule feuille d'acier inoxydable. Un meuble-lavabo de verre flotte dans l'espace.

CONCEPTION

Collaboration client et Pixel & scie.
François Bérourd Designworks





CUISINE ÉLECTRISANTE
223



22



CONCEPTION

Collaboration client et Pixel & scie.
François Bérourd Designworks

CUISINE ÉLECTRISANTE
223



223



CONCEPTION

Collaboration client et Pixel & scie.
François Bérourd Designworks

MUR DE CULTURE

267



Oeuvre d'art en elle-même, cette fabuleuse bibliothèque facilite l'accès quotidien aux pièces artistiques, littéraires et pratiques de collection. Une solide échelle de cerisier et d'acier rassure sur une promenade de 34 pieds.

CONCEPTION

Collaboration client et Pixel & scie.









CHAMBRE EN FORÊT

285



Tête de lit pleine largeur de style champêtre; pièce teintée d'un blanc chaud monochrome et donnant sur le flanc d'une montagne.

CONCEPTION

Collaboration client et Pixel & scie.





CONTRASTE
146

CONCEPTION

Lorna Gordon Design



Crédence de bureau. Jeu de contraste intéressant entre les surfaces de finition laquées en blanc opaque et le bois brut.



46

FOYER EN COULISSES 120

CONCEPTION

Lorna Gordon design



Heureuse intégration d'un foyer, dans une conception uniforme de beauté classique et de commodité. Quatre panneaux coulissants donnent accès au rangement.



RENCONTRE
257



Bar de quartz rouge éclatant soutenu d'une structure à l'effet résolument actuel et audacieux.

CONCEPTION

Collaboration
client et Pixel & scie.





HABIT DE NOYER
227



Cuisine anciennement blanche, rhabillée de noyer noir nord-américain.

CONCEPTION

Collaboration
client et Pixel & scie.





LUSTRE ET CERISIER

112



Mobilier de cuisine d'architecture contemporaine agencant le bois de cerisier au stratifié gris foncé, uni et lustré.

CONCEPTION

Paul Bernier Architecte





BAHUT D'ILLUSIONS 170



CONCEPTION

Gestion René Desjardins



Bahut de noyer noir massif en forme de bloc; fait illusion en dévoilant ses multiples usages une fois ouvert; ouvertures et tiroirs actionnés par un détachement des façades au meuble.

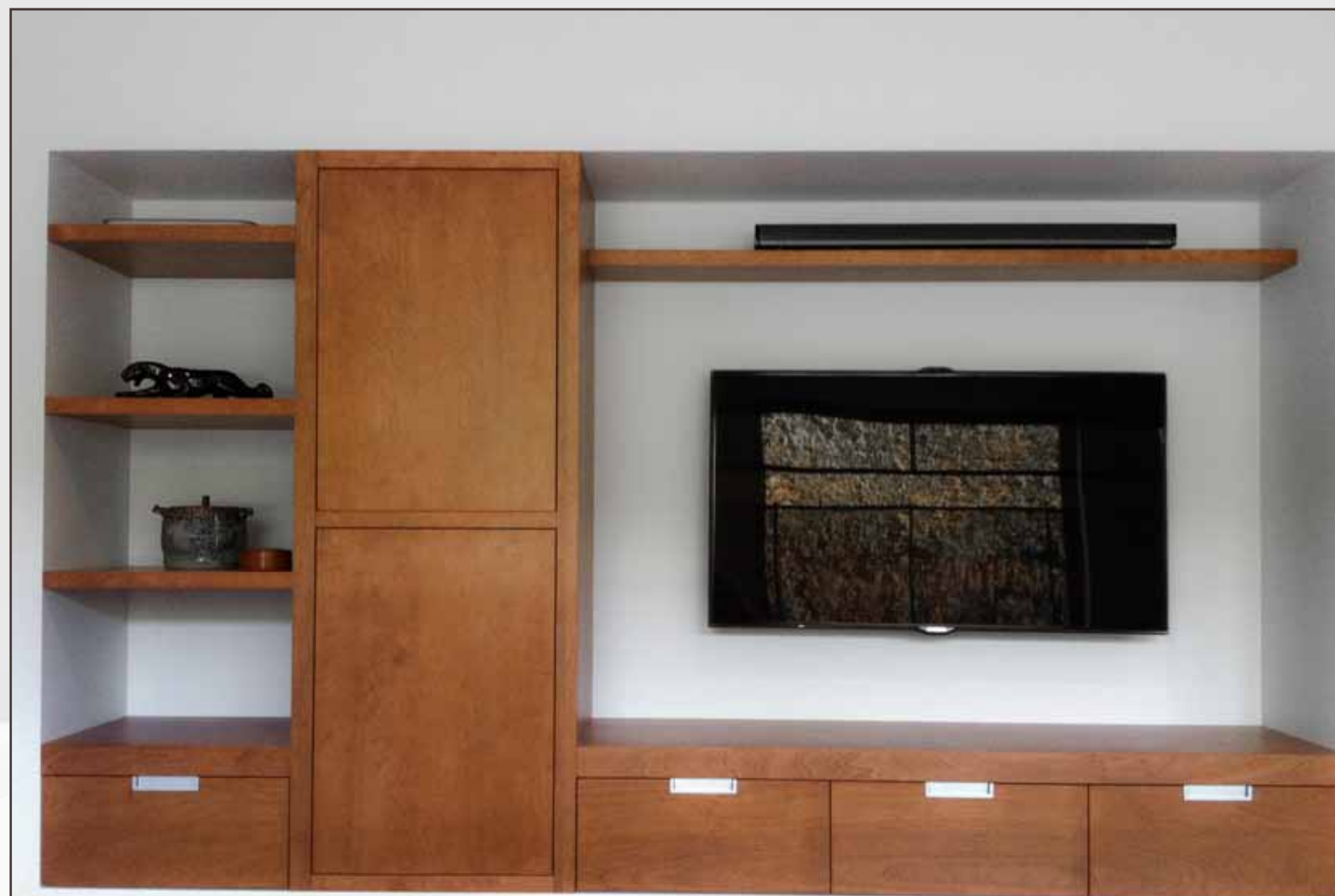
UNITÉ ET RAISON 235

CONCEPTION

Collaboration
client et Pixel & scie.



Mobilier aux airs de famille dans diverses pièces d'une habitation. Conception ingénieuse et rationnelle des rangements; structure moderne et dépouillée des meubles de cerisier de la salle de bain et du séjour.



NOYER LÉVITANT
127



CONCEPTION

Gestion René Desjardins



Meuble en porte-à-faux de noyer noir massif de 1 1/4 po précisément.
Simplicité formelle et complexité technique.

ÉTUDE PERSONNELLE 252

CONCEPTION

Gestion René Desjardins



Meuble utilitaire s'ajoutant à une collection personnalisée; dimensions étudiées tout en proportions judicieuses.



43

MUR À MUR 319



CONCEPTION

Manon Demers Design



Unité murale éclatante aux proportions impeccables; pièce qui exprime le chic et la richesse des textures par le bois de noyer noir et ses tranches accentuées.

MUR À MUR 319

CONCEPTION

Manon Demers Design



CERISIER EN CONTINU
286

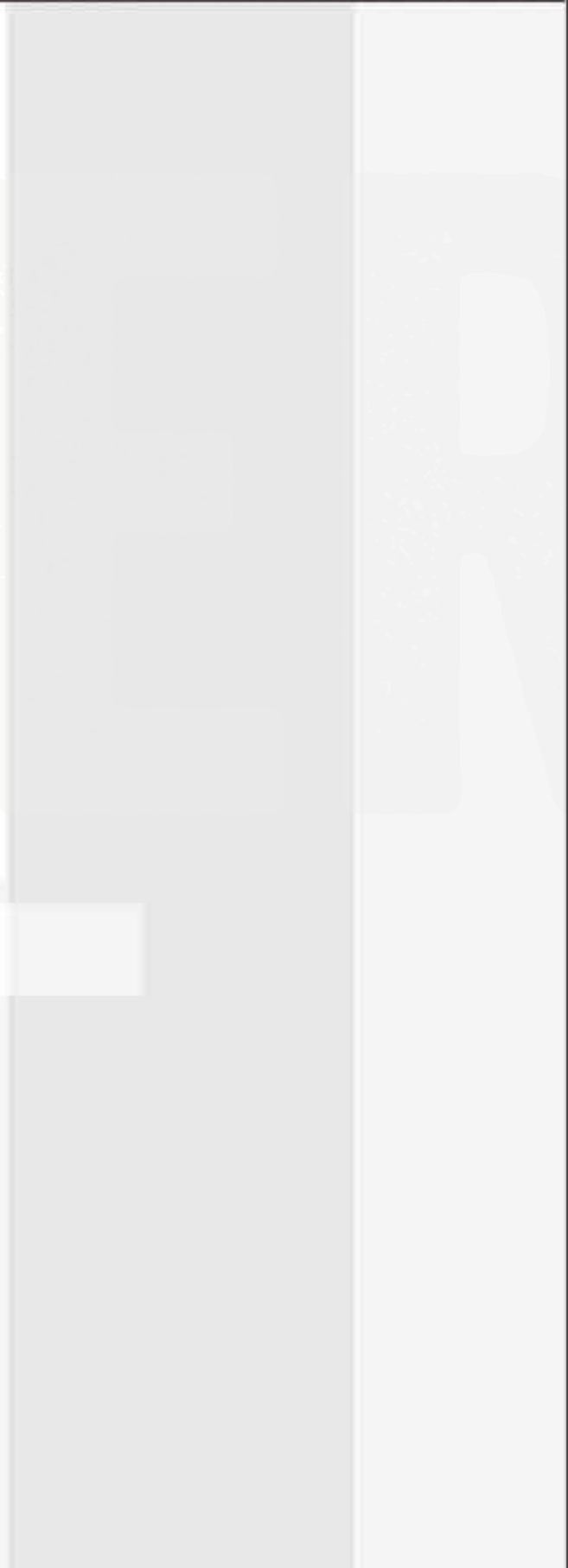


Meuble-lavabo et lingerie dominant un lieu vaste et épuré; deux boîtes de placage de cerisier assemblées à angle de 45 degrés. Grain en continu sur plusieurs plans à observer.

CONCEPTION

Collaboration
client et Pixel & scie.





IRON LACE
191



Lauréat, catégorie Espace résidentiel, des Grands prix du design 2013.
Véritable mosaïque de multiples matériaux nobles et délicats parfaitement
intégrés dans l'aménagement d'une maison familiale contemporaine.
Balustrade faite d'entrelacs de fer forgé.

CONCEPTION

Gestion René Desjardins





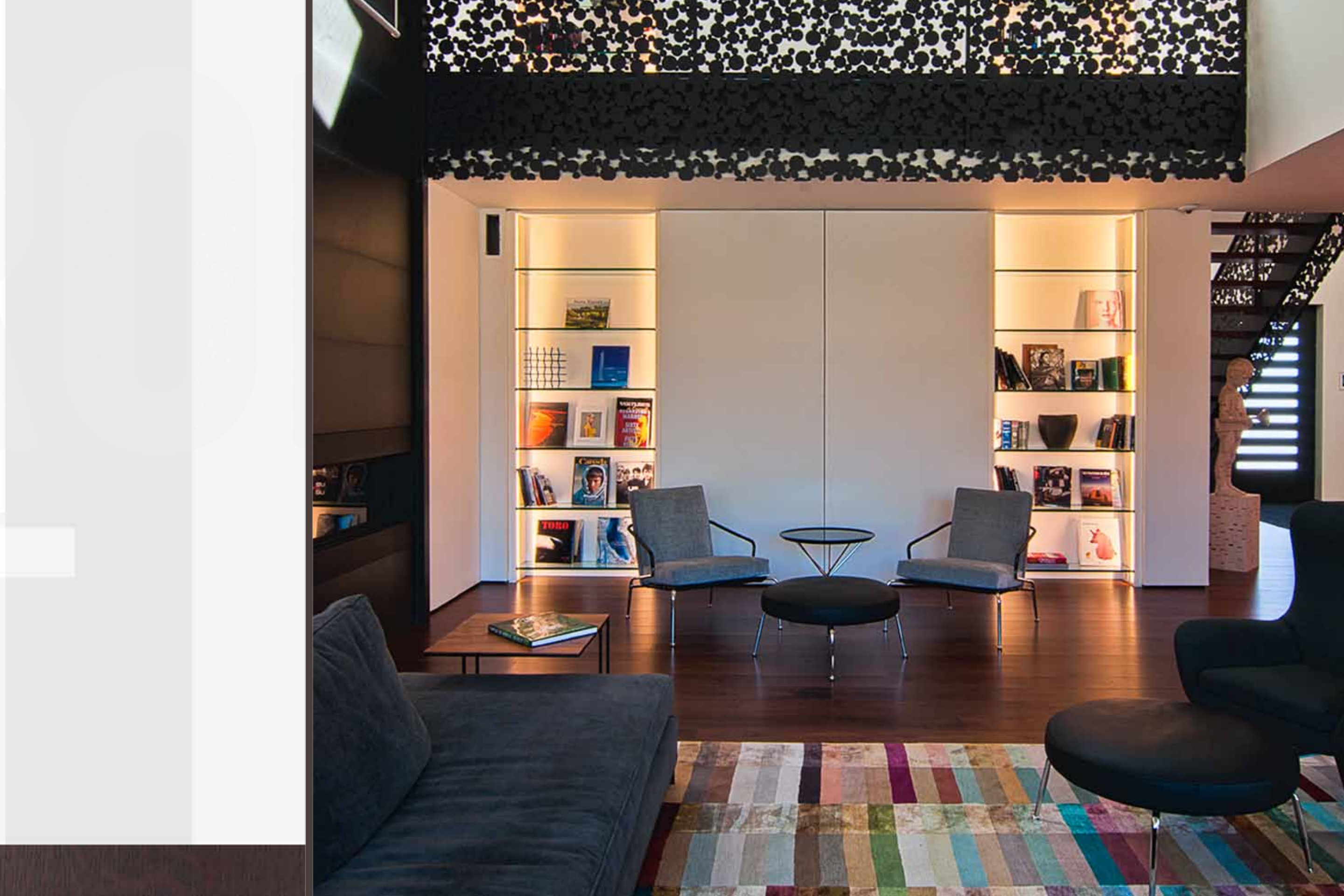
IRON LACE
191



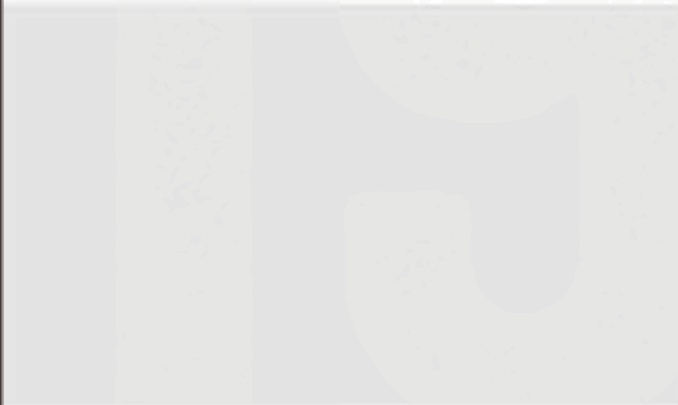
CONCEPTION

Gestion René Desjardins



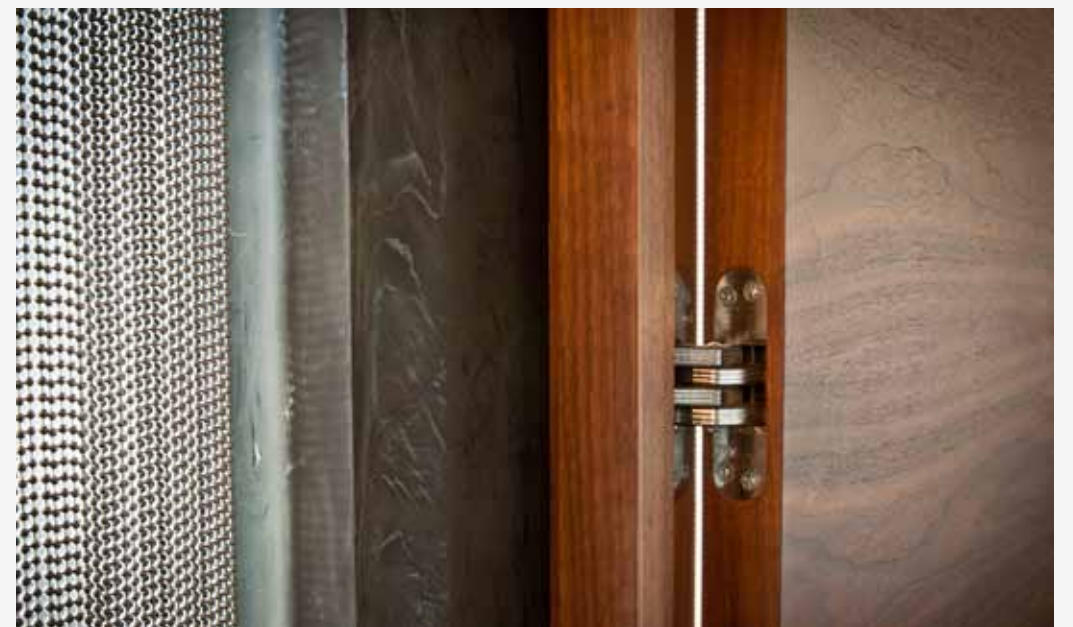


IRON LACE
191



CONCEPTION

Gestion René Desjardins





IRON LACE
191



191



CONCEPTION

Gestion René Desjardins

IRON LACE
191



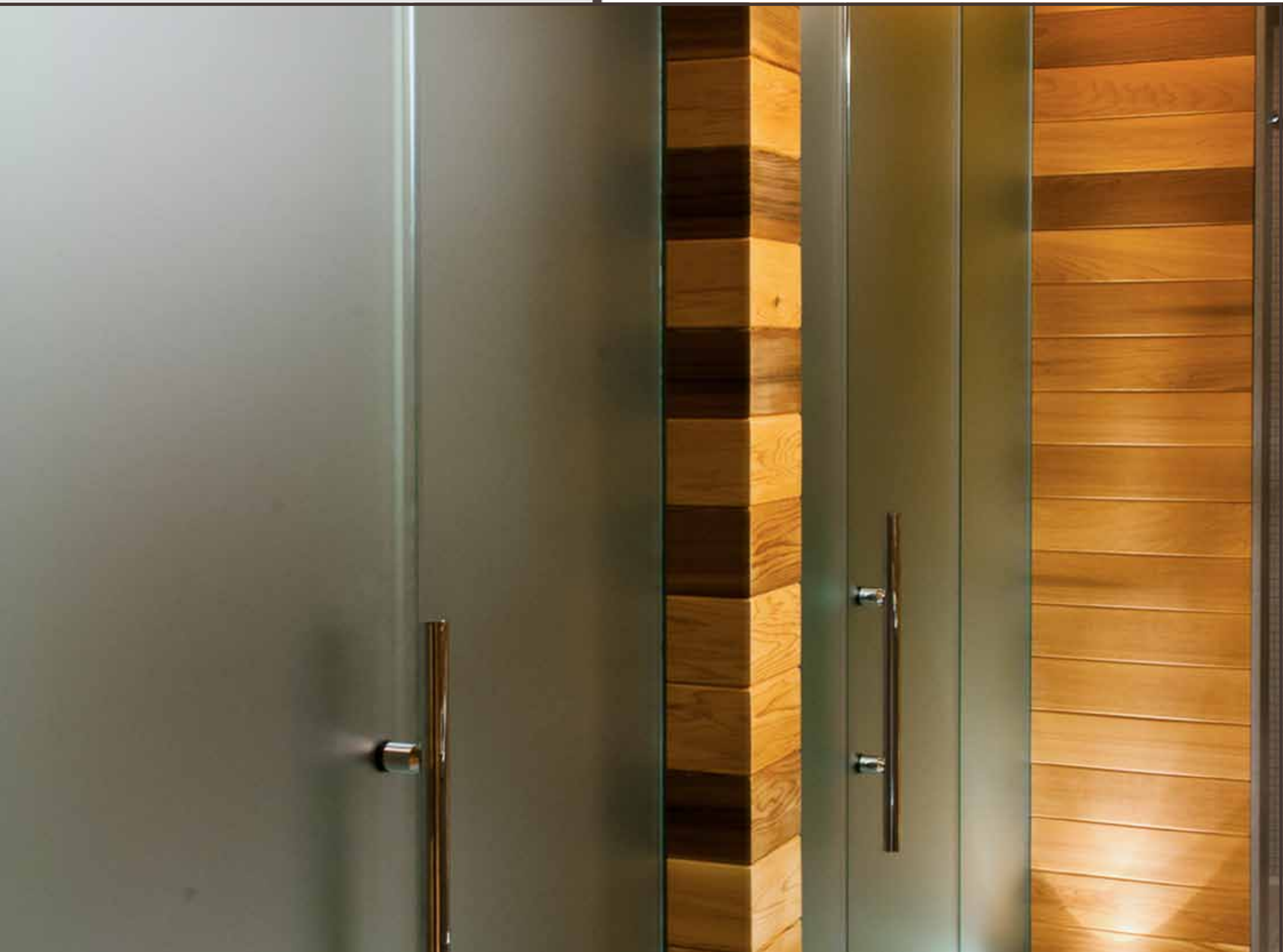
191



CONCEPTION

Gestion René Desjardins

IRON LACE
191



191



CONCEPTION

Gestion René Desjardins



Pixel & scie, ébénisterie d'art rend hommage au talent des personnes qui ont collaboré de près ou de loin à cette publication :

Marie-Hélène Bellavance
Mauricio Garzon
Lily Gaudreault
Christoph Heldt
Yan Lassalle
Cléa Paquin-Whelan

Graphiste
Photographe architectural
Rédactrice
Photographe et concepteur web
Photographe
Graphiste – réalisation du logo

info@ynaimage.com
milemotdesign@gmail.com
lilyg@vl.videotron.ca
www.christophheldt.com
info@ynaimage.com
Clea_paquiin@hotmail.com